

An aerial photograph of a city street grid, likely Lima, Peru. A specific area is highlighted with a red circle and red arrows, indicating the location of a fire. The text is overlaid on this image.

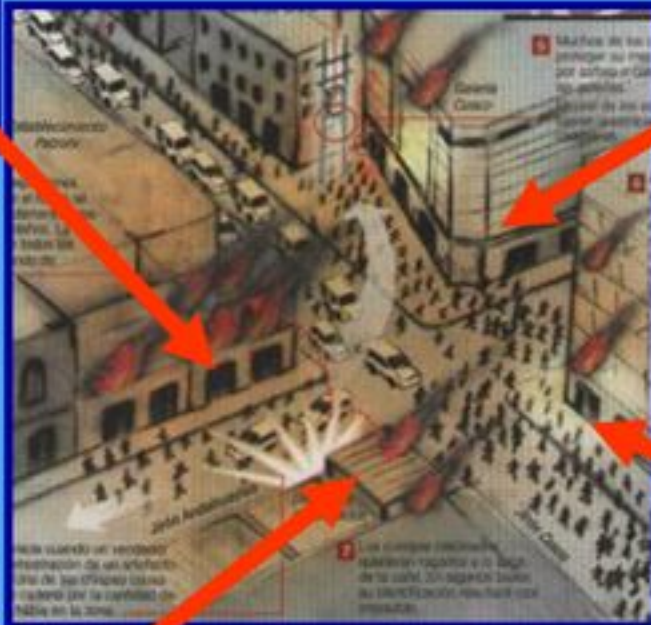
# ***INCENDIO DE MESA REDONDA***

***DIRECCION DE SALUD Y  
LIMA CIUDAD***

***Centro de Prevención y Control de  
Emergencias y Desastres***



**LOCALES SINIESTRADOS**



**PERDIDAS HUMANAS  
IRREPARABLES**

**QUE PUDIERON SER  
EVITADAS**

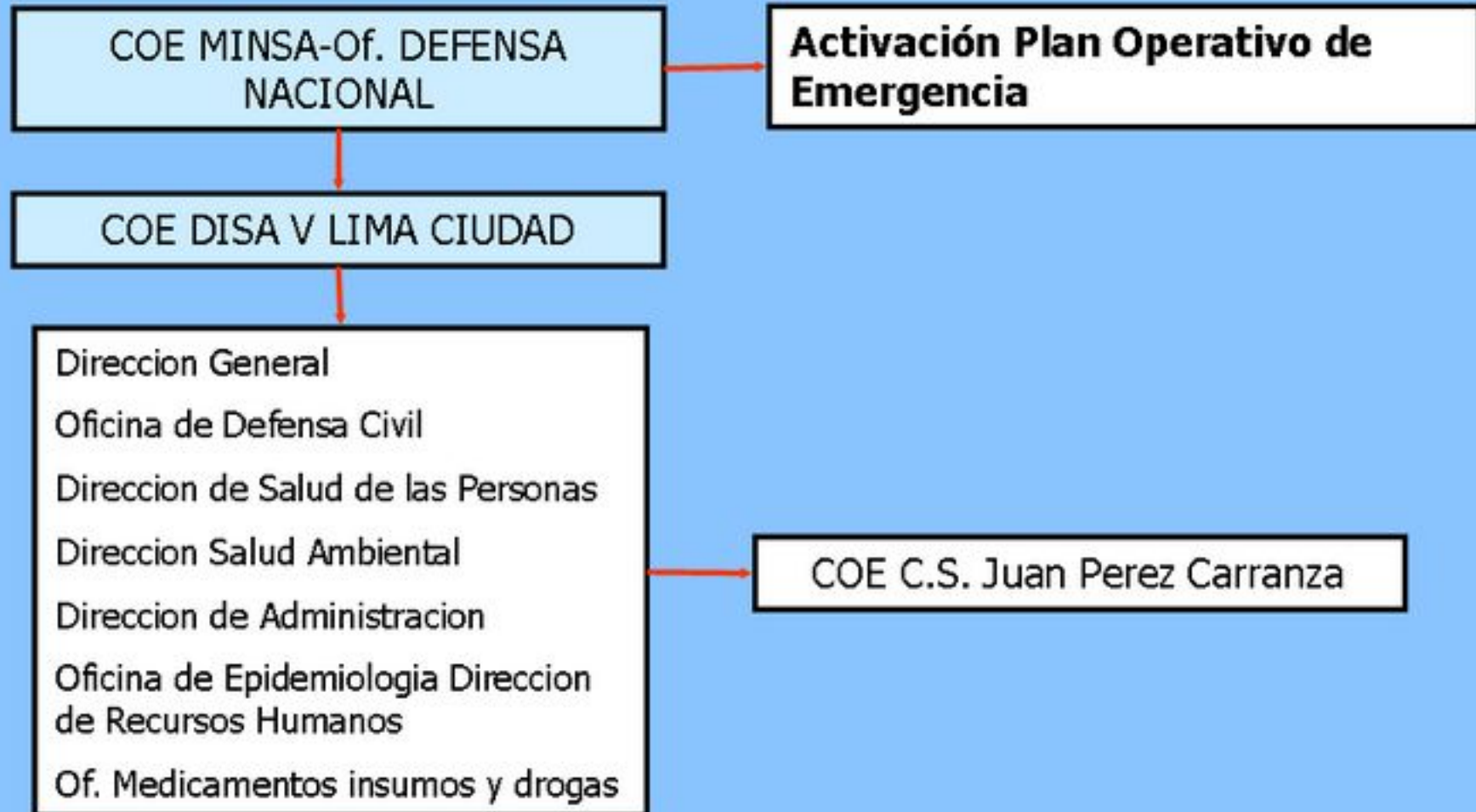


# Antecedente de Importancia Antes del Incendio

## Factores y condicionantes de riesgo:

- ✓ Venta de material pirotécnico e inflamable en la vía pública (vendedores ambulantes) y en tiendas de los centros comerciales, con demostraciones de su funcionamiento en la vía pública.
- ✓ Tugurización de viviendas y tiendas aledañas a las intersecciones de los jirones Cuzco y Andahuaylas.
- ✓ Viviendas y galerías utilizadas como almacenes de material pirotécnico.
- ✓ Aumento de afluencia de público por ser época de fiestas
- ✓ Tiendas ubicadas en viviendas de construcción antigua (quincha, carrizo y barro).
- ✓ Escases del servicio de agua en la zona.

# Respuesta Inmediata



# Antes y Despues



# Comité Operativo de Emergencia



# Mensaje

En Situaciones de Emergencia  
y/o Desastres Triunfan y  
Sobreviven, los que estan  
Debidamente Preparados ....

**MUCHAS GRACIAS...**