

MODELO DE GESTIÓN DE PREVENCIÓN, PREPARACIÓN Y MITIGACIÓN DE DESASTRES EN COMUNIDADES



Angelina Castro Guillén



Maria del Pilar Calderón



Eddy Corazao



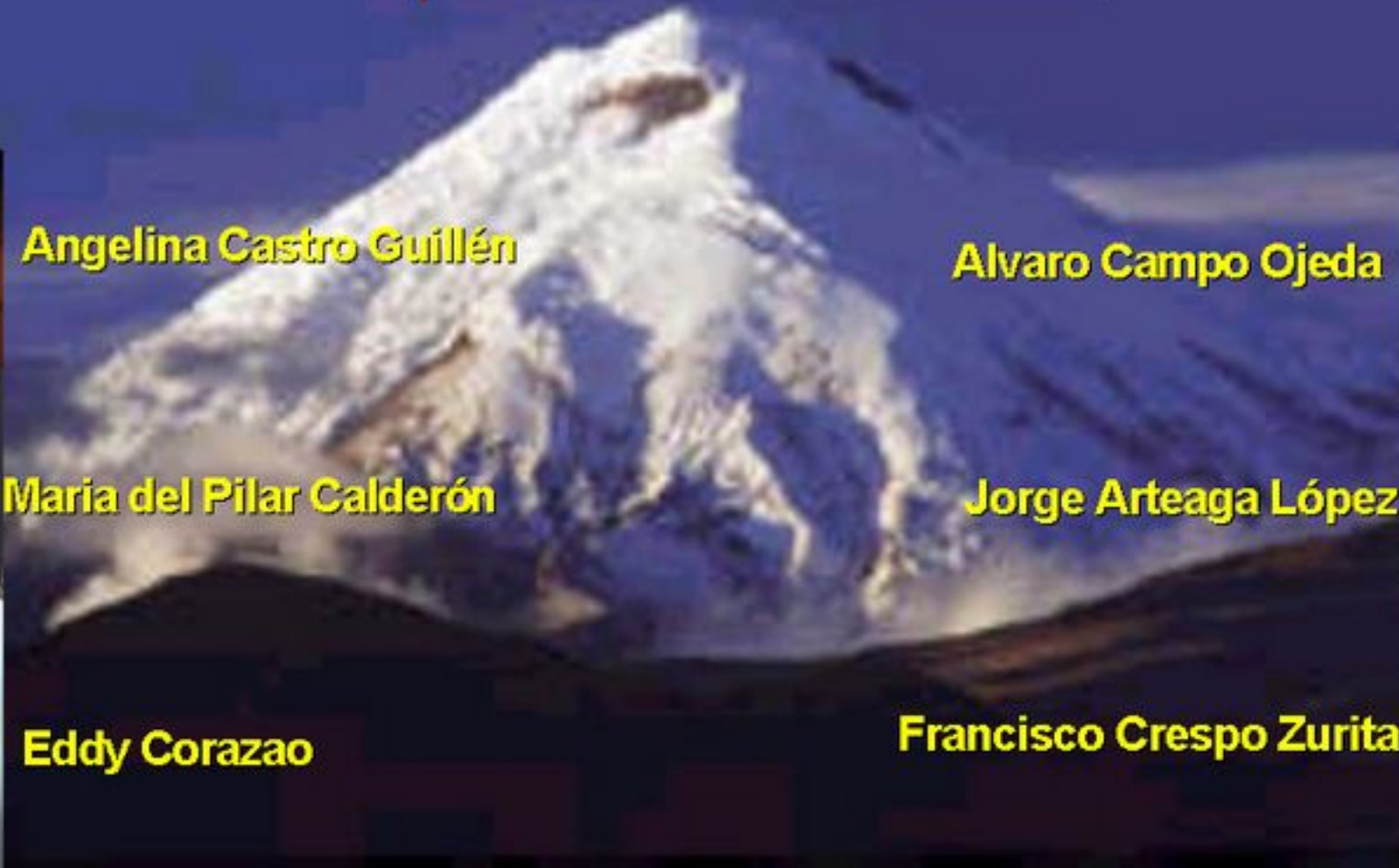
Alvaro Campo Ojeda



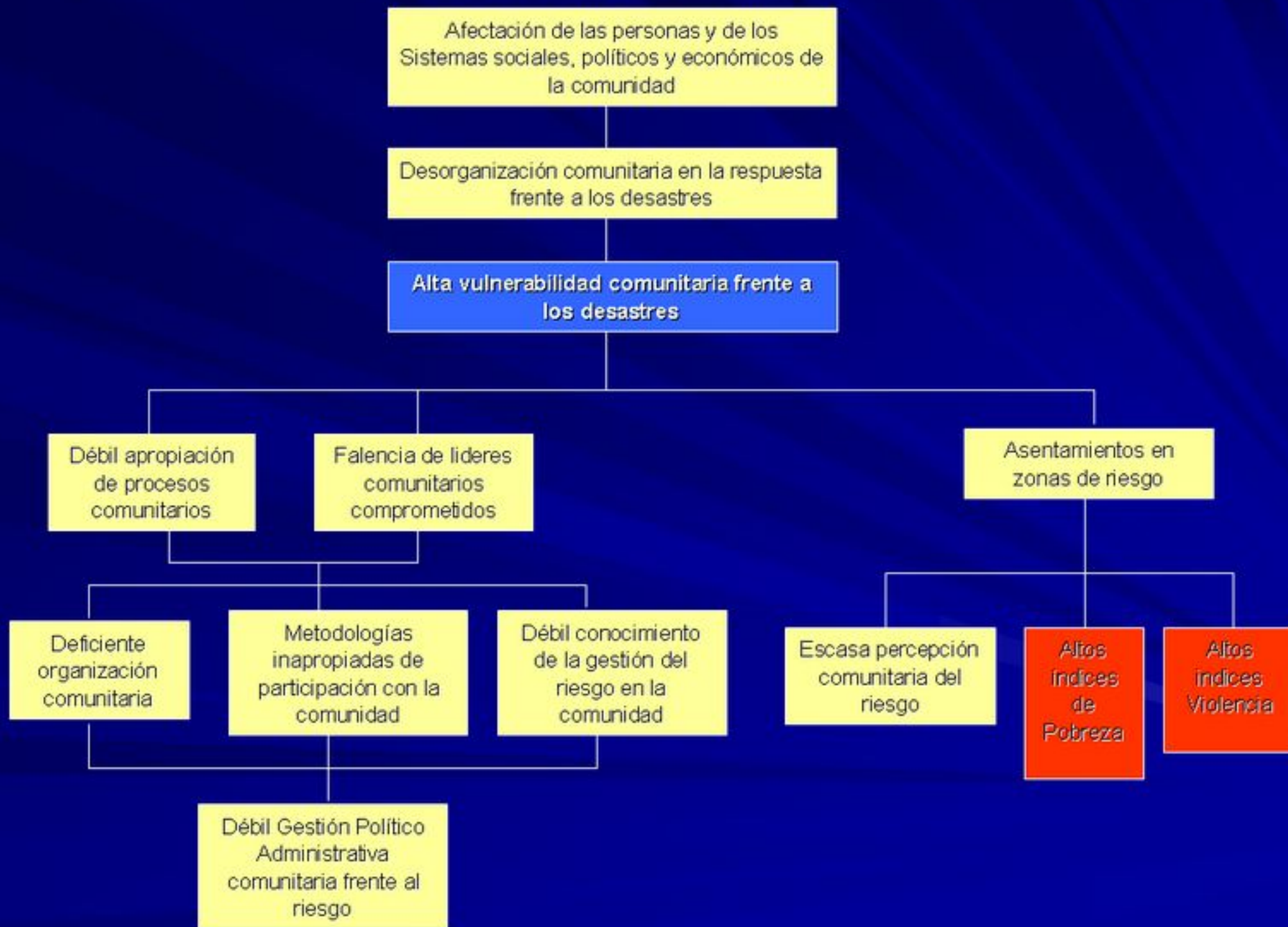
Jorge Arteaga López



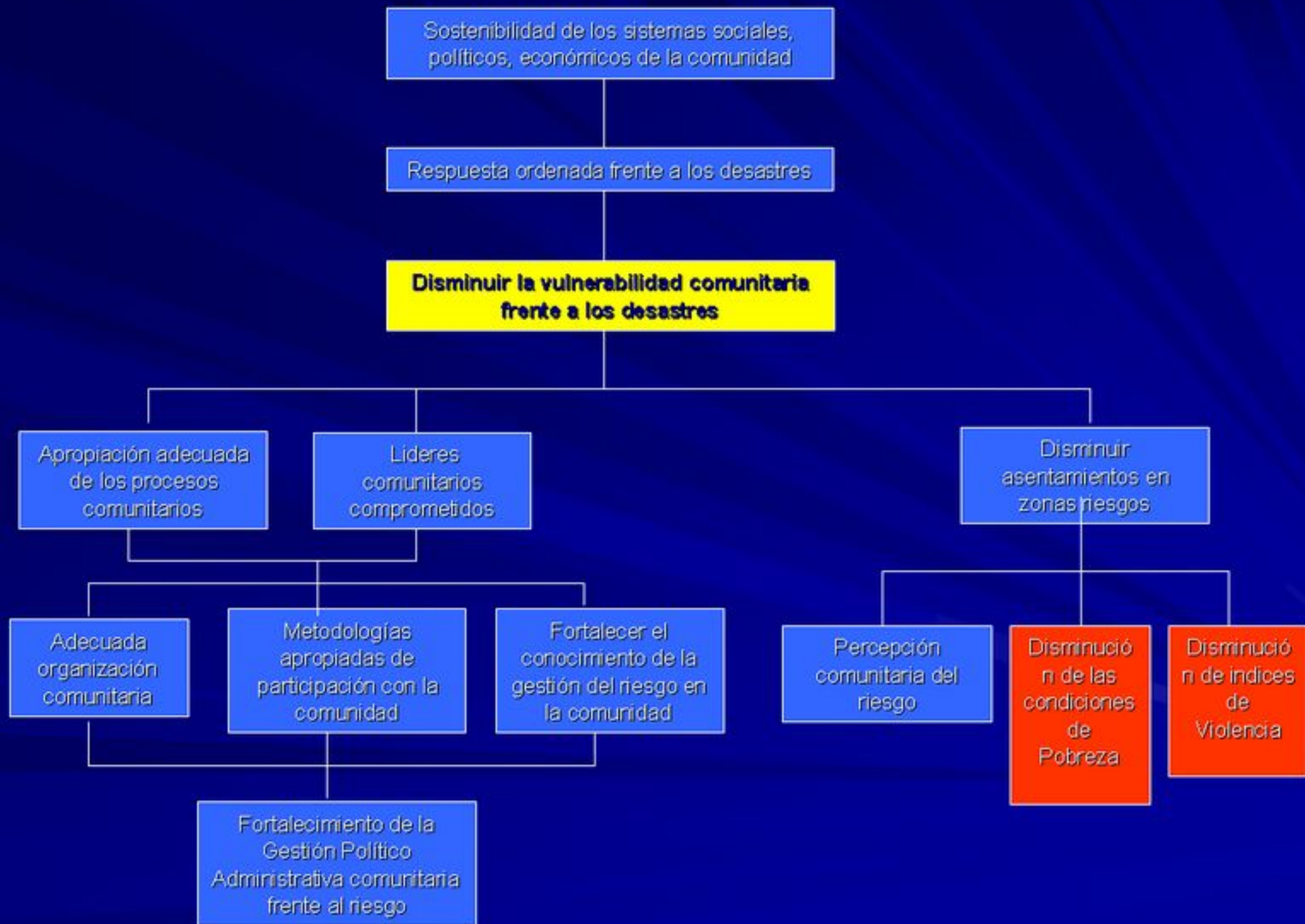
Francisco Crespo Zurita



ARBOL DE PROBLEMAS



ARBOL DE OBJETIVOS



Conceptos:

GESTIÓN DEL RIESGO

Es la capacidad de las sociedades y de sus actores sociales de transformar sus condiciones de riesgo a escenarios sostenibles evitando (prevención) o disminuyendo (mitigación) el impacto de futuros desastres.

Modelo de gestión:

Es un conjunto de recursos y procedimientos que interactúan de forma planificada, independiente del nivel de complejidad, y sirve para realizar un trabajo determinado o conseguir un objetivo determinado.

MODELO DE GESTIÓN DE PREVENCIÓN, PREPARACIÓN Y MITIGACIÓN DE DESASTRES EN COMUNIDADES

GESTIÓN EN PREVENCIÓN, PREPARACIÓN Y MITIGACIÓN DE DESASTRES EN COMUNIDADES

OBJETIVO:

Desarrollar acciones y habilidades político técnicas dirigidas a la gestión del riesgo en comunidades y poder enfrentar los desastres en cada una de sus fases, en las autoridades, líderes comunitarios y la misma comunidad

ORGANIZACIÓN

CONTROL

y Prevención

Planes de emergencia Comunitarios, familiares e institucionales

Alerta temprana

Comunicación

Capacitación y entrenamiento

Salud Mental en desastres

Vivienda y Espacios Saludables

Gestión
Admini

POLÍT

PLANIFI

dades
relevantes

miológica
nitaria

cia de
de Agua

Gestión Política Administrativa



POLÍTICAS

1. Elaborar políticas de GR
2. Compromiso de autoridades: Locales, seccionales y nacionales

PLANIFICACIÓN

1. Desarrollo rural y urbano
2. Normas de construcción
3. Gestión municipal en GR
4. Sistema de participación comunitaria
5. Fomulación de proyectos
6. Planificación financiera

ORGANIZACIÓN

1. Estructura transversal de GR en municipios
2. Implementación de programas de prevención
3. Alianzas estratégicas
4. Coordinación interinstitucional./ COE

CONTROL

1. Establecimiento de métodos de control para evaluar los avances de la gestión

ORGANIZACIÓN Y COORDINACIÓN

Eje de Intervención



GESTIÓN POLITICA Y ADMINISTRATIVA DE LA GESTIÓN DE RIESGO

Escenario de
Riesgo
($R = A \cdot V$)

Gran problema

Estrategias
Propuestas
Alternativas

Voluntad política

Autoridad

- Participación
- Capacidades técnica
- Recursos
- Responsabilidad

- Formulación de las alternativas
- Seleccionar la mejor
- Determinar las estrategias de intervención

Creatividad
Experiencias
Capacidad técnica
Recursos
Factibilidad

Proyectos, programas, planes de intervención

Gestión Técnica



**Análisis de amenazas y vulnerabilidad
estimación de riesgos**



Aplicación de herramientas cualitativas y cuantitativas para medir vulnerabilidades

Control de los riesgos



Medidas de mitigación y prevención sobre infraestructuras: Sanitarias, Agua potable, etc.

Planes de emergencia



**Elaborar planes de emergencia/Contingencia y evacuación:
Hospitalario, Comunitario, Familiar, Escolar y otras instituciones.**

Alerta temprana



Mejorar procedimientos de notificación de amenazas en coordinación con organismos de monitoreo.

Gestión del Talento Humano

Educación Comunitaria

Educación que enfatiza en procesos participativos, donde se toma en cuenta el pensar y el sentir de la gente



Información y Comunicación

Información clara y oportuna dirigida a la comunidad sobre los riesgos y acciones a seguir en caso de la presencia de posibles amenazas.



Capacitación y entrenamiento

Capacitación y desarrollo de habilidades en EDAN, Primeros Auxilios, Salud Ambiental, prevención de incendios, Admón.. Albergues, etc.



METODOLOGÍA EDUCACIÓN COMUNITARIA PARA LA PREVENCIÓN Y MITIGACIÓN DE LOS DESASTRES

Objetivos



1. Busca contribuir a la adopción de estilos de vida adecuados a través de procesos educativos participativos y vivenciales donde se toma en cuenta el sentir y pensar de la gente.
2. Adquirir nuevas herramientas conceptuales y practicas, para modificar positivamente el medio que les rodea y hacer posible el desarrollo armónico de las personas la familia y la comunidad.

Enfatizando procesos en la educación.

Este modelo destaca:

- **Procesos de transformación de las personas y comunidades**
- **Es interactiva entre las personas y su realidad**
- **Busca la realización integral de las personas.**
- **El proceso busca personas capaces de participar**
- **El alumno es protagonista y no espectador.**
- **Lo importante es que se aprenda a aprender**

3 pasos...



Es reconocer y valorar las experiencias tradiciones y conocimientos adquiridos en:

- En la escuela
- Comunidad
- Vida cotidiana
- Relaciones sociales
- Etc.
- Para despertar el interés y motivación

1. Comprende procesos cambiantes.

2- Comprende la interacción de fenómenos:

- **Históricos**
- **Políticos**
- **Económicos**
- **Ideológicos**
- **Culturales**
- **Sociales**

Se aplica con: lógica, unidad, coherencia.



II

Es la producción colectiva de conocimientos

1- Se desarrolla por la reflexión colectiva y el dialogo

2- Los conocimientos se producen en el proceso educativo

3- El facilitador toma en cuenta y orienta basado en las experiencias de la comunidad

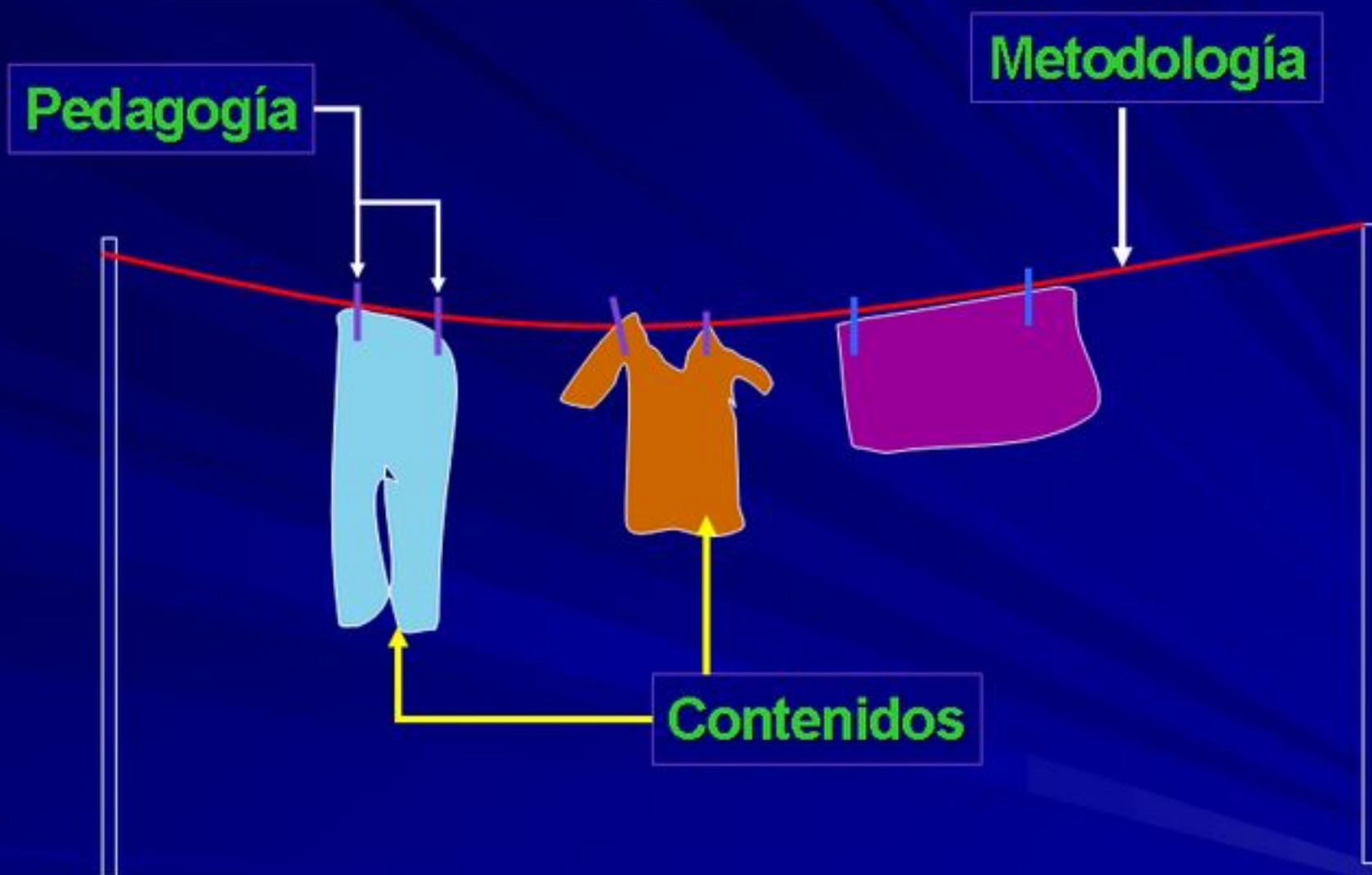
4- Se construye la teoría y nuevos conocimientos para mejorar la realidad.

III

Promover la transformación de la realidad, transformando los problemas, necesidades y vacíos, diseñando y ejecutando, planes y programas de acción

Recordar que es un proceso lento y complejo

IMPORTANCIA DE LA METODOLOGIA



*“Dime y Olvidaré
Explícame y trataré de entender
Muéstrame y tal vez recuerde
Involúcrame y aprenderé”*

**Actividades operativas
relevantes**

Vig. Epidemiológica

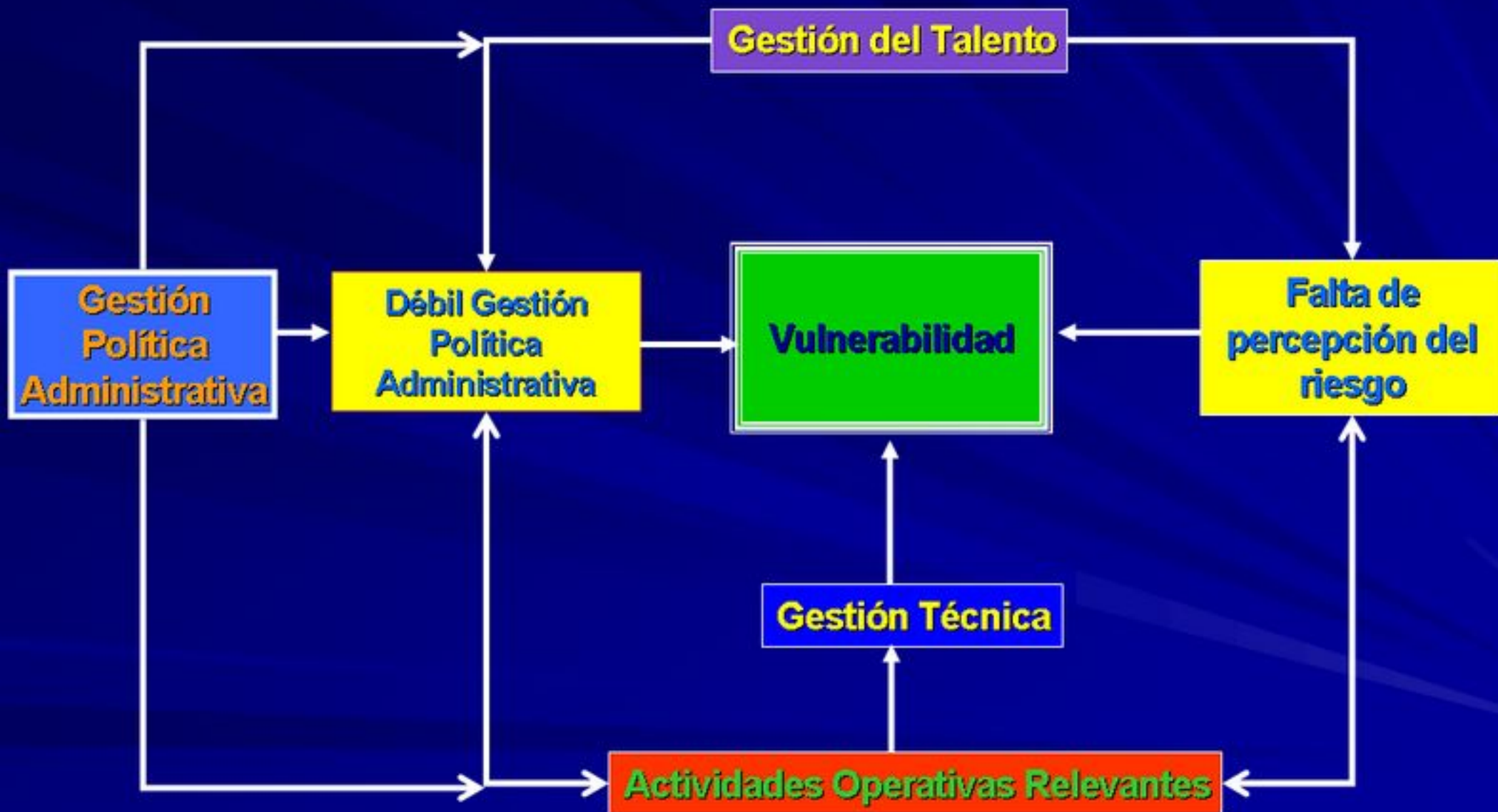
**Vigilancia de Calidad
de Agua con
provisión de agua
segura**

**Salud Mental en
desastres**

**Vivienda y espacios
Saludable**



LA GESTION DEL RIESGO INTEGRAL





Gracias!!!

