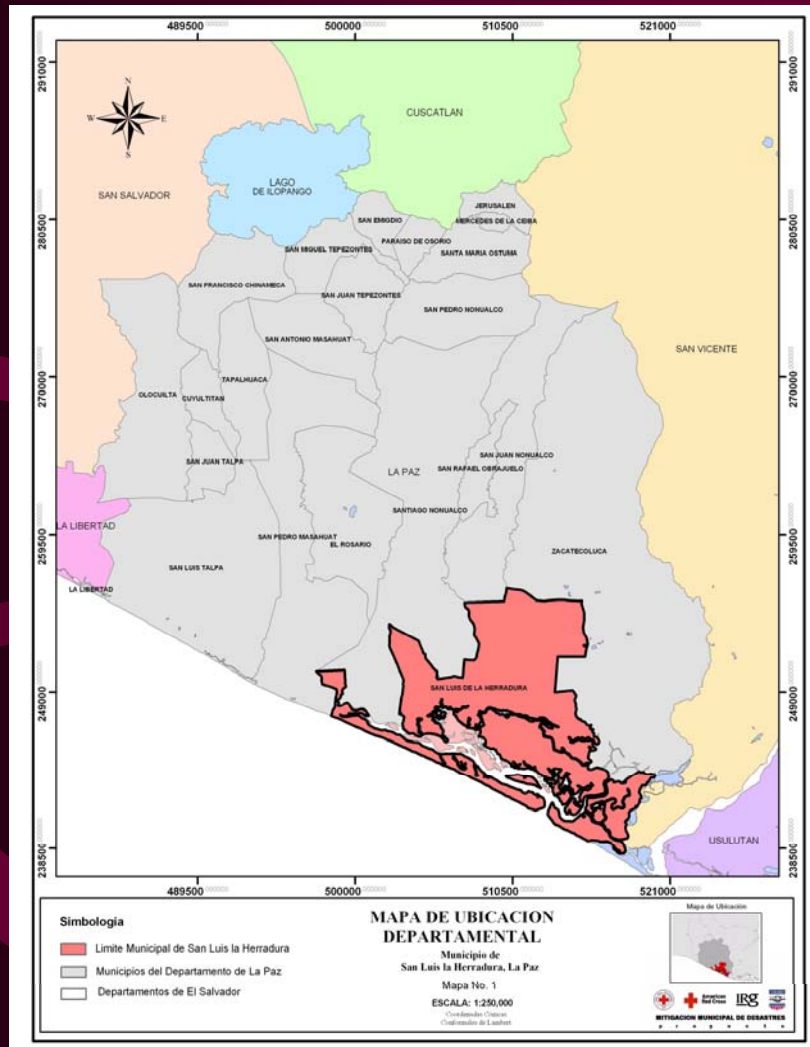


# Gestión del Riesgo en el municipio de San Luis La Herradura

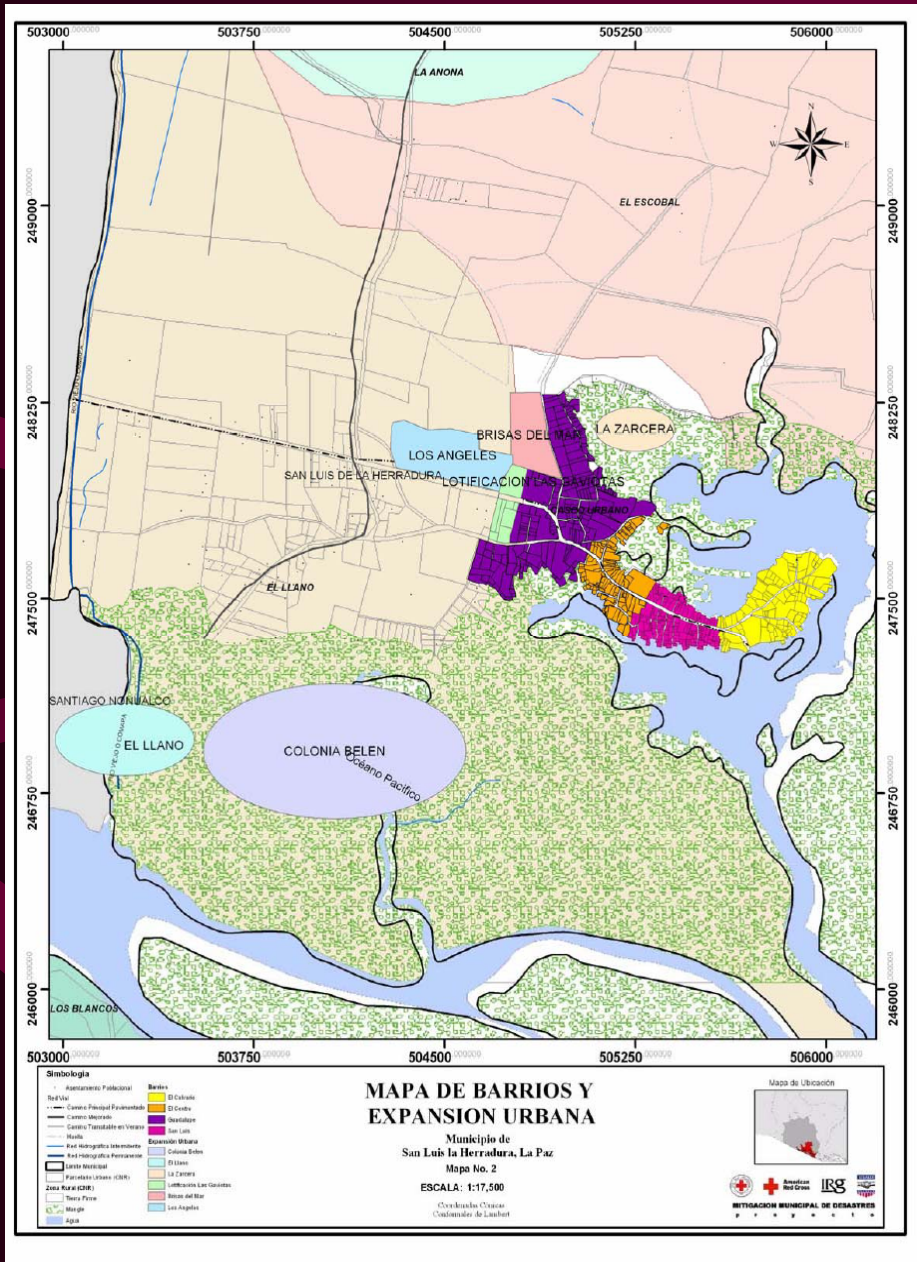


# Descripción General



- Marco Territorial
- División Político administrativa
- Población
- Historial de Desastres

# Descripción General



- Descripción del problema
- Ubicación Geográfica
- Nivel de organización
- Falta de capacidades en las comunidades para la respuesta
- Ausencia de SAT

# Propuestas de solución

Fortalecimiento de COEL's

Planes de Emergencia

Mapas de riesgos

Brigadas Comunitarias

Obras de Mitigación

Sistemas de Alerta Temprana

Simulaciones y simulacros

