



Libertad y Orden



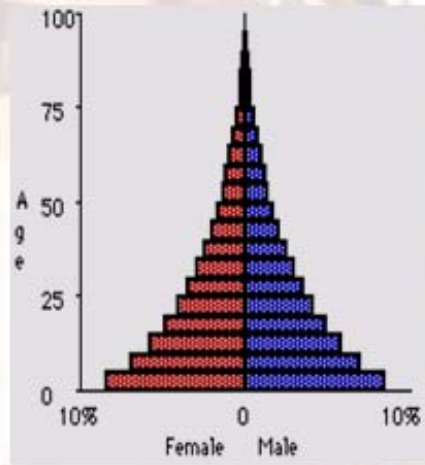
Colombia



Café de Colombia



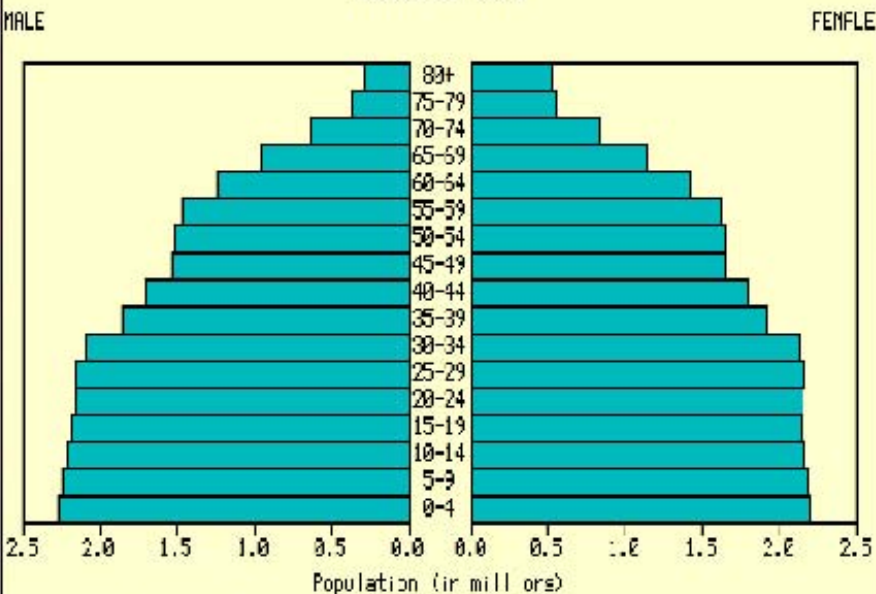
- **Habitantes:** 45.325.261 (est 2004)
- **Composición por edad:**



0-4 años:	4.787.252
5-9 años:	4.753.439
10-14 años:	4.651.092
15-19 años:	4.317.495
20-24 años:	4.067.105
25-29 años:	3.813.537
30-34 años:	3.463.490
35-39 años:	3.388.682
40-44 años:	2.948.867
45-49 años:	2.419.572
50-54 años:	1.966.191
55 o mas:	4.748.538

- **Tasa de crecimiento:** 1.65% (2001)
- **Tasa de nacimientos:** 22.41 / 1.000 (Est 2001)
- **Tasa de muertes:** 5.96 / 1.000 (Est. 2001).
- **Tasa de mortalidad infantil:** 23.96 / 1000
- **Tasa de fertilidad:** 2.66 / Mujer
- **Expectativa de vida al nacer:** 70.57  
Hombres = 66.7, Mujeres = 74.5

Colombia: 2025



Sources: U.S. Census Bureau, International Data Base.



**Cruz Roja Colombiana**



**AVALANCHAS**



**DESPLAZAMIENTOS**



**INUNDACIONES**



**TERREMOTOS**



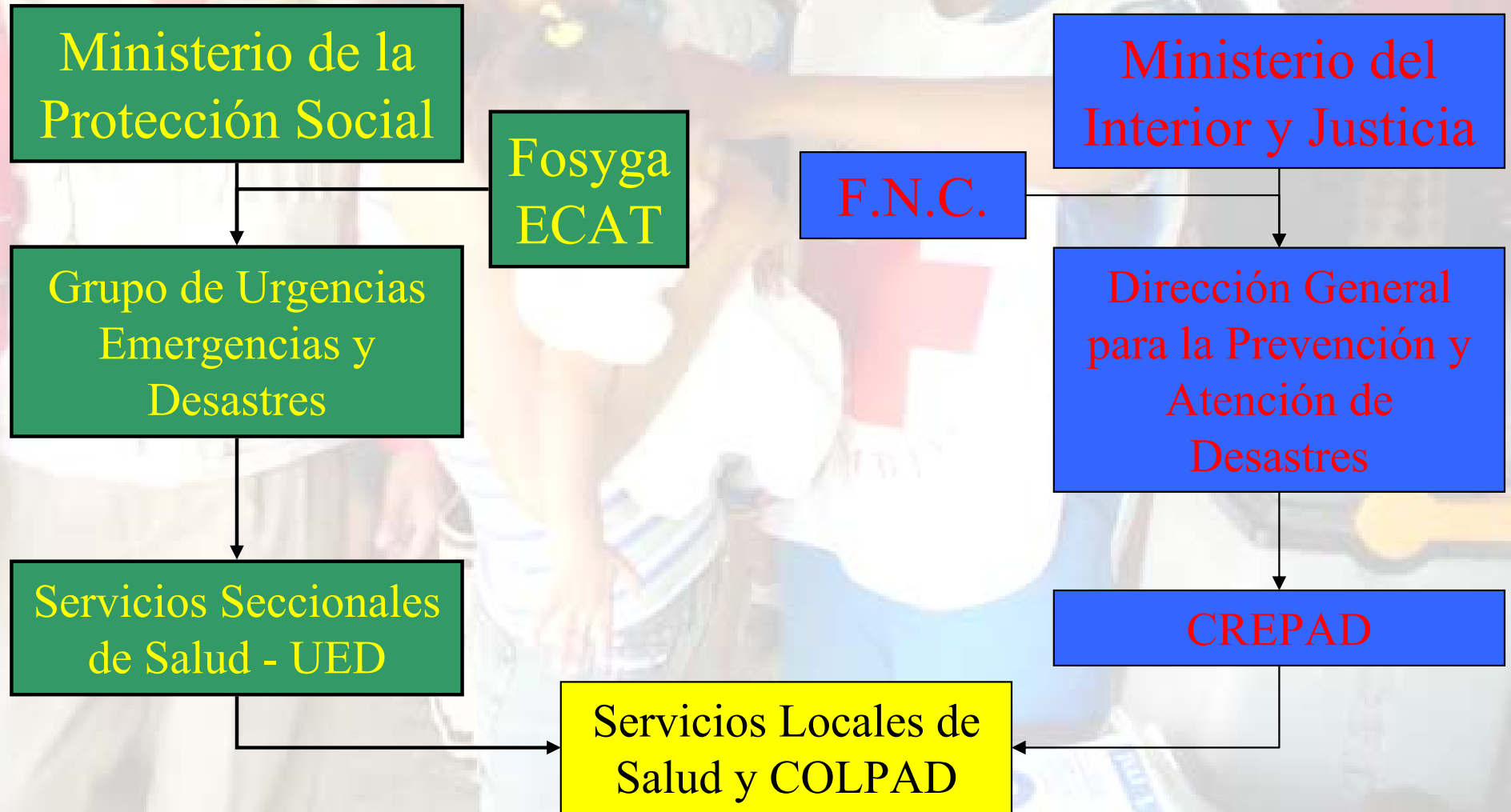
**Cruz Roja Colombiana**

# RECUENTO HISTORICO

- 👉 1906 Terremoto y Tsunami en la costa Pacífica sur.
- 👉 1973 Incendio torre de Avianca.
- 👉 1979 Terremoto y Tsunami en la costa Pacífica sur.
- 👉 1983 Destrucción 70% de Popayán.
- 👉 1985 Avalancha de Armero.
- 👉 1988 Huracán Joan
- 👉 1992 Terremoto en Atrato Medio
- 👉 1994 Sismo y avalancha del río Páez.
- 👉 1995 Sismo de Pereira.
- 👉 1999 Terremoto Eje Cafetero.
- 👉 1999 Fenómeno de La Niña
- 👉 2001 Tornado Soledad (Atlántico)
- 👉 2002 Deslizamiento Montecristo (Bolívar)



# El Sistema General de Salud y el SNPAD



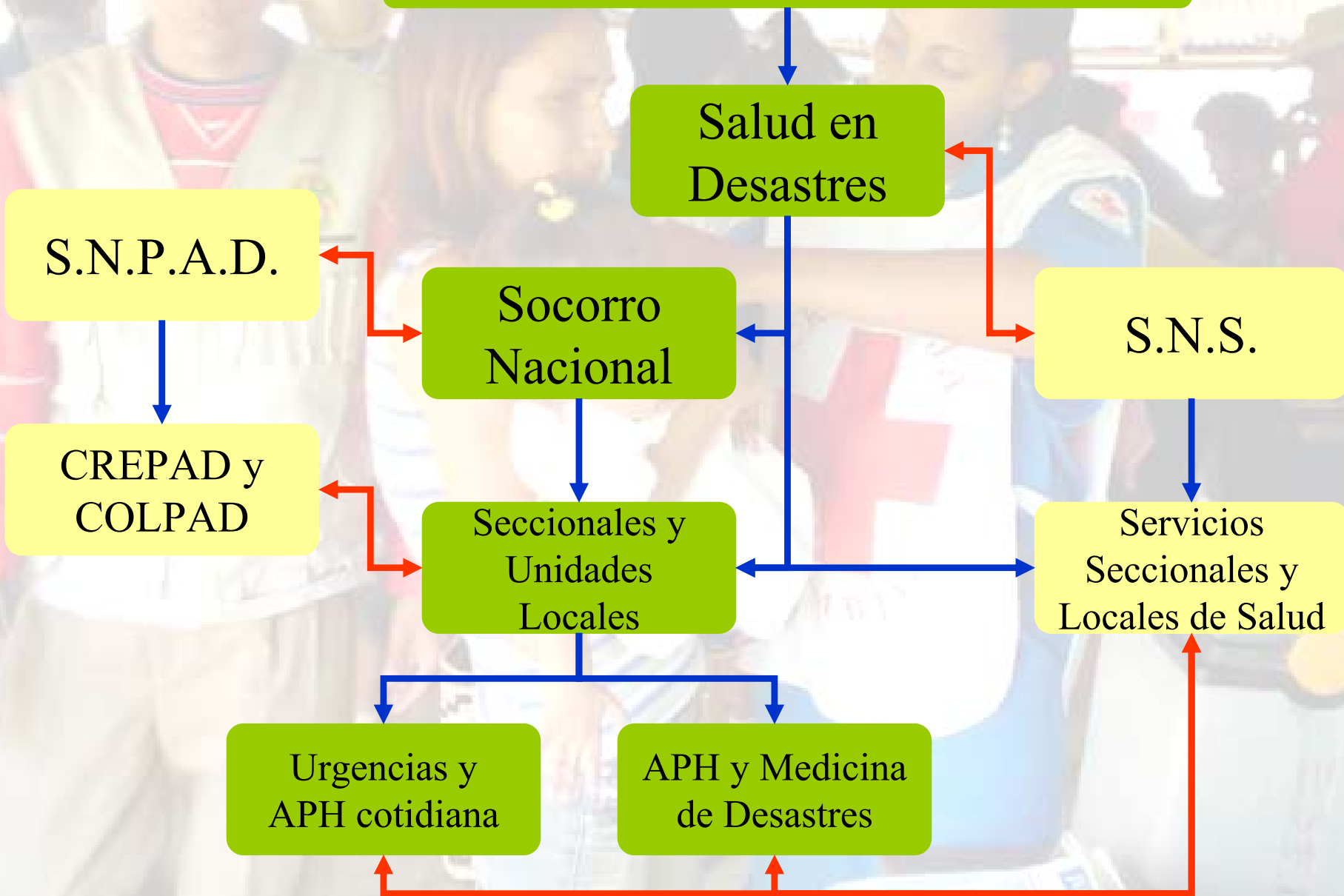
Cruz Roja Colombiana

## Mejora continua del sistema de gestión de la calidad



Cruz Roja Colombiana

# Sistema General de Salud de la CRC



Cruz Roja Colombiana

→ Coordinación

↔ Interacción

**Comité Nacional**

**F.N.C.**

**D.G.P.A.D.**

**Comité Técnico**

**Comité Operativo**

**Comisión Nacional  
Asesora de Salud**

**Comisión Operativa  
de Salud**

**Comité Regional**

**Comité Local**



**Cruz Roja Colombiana**