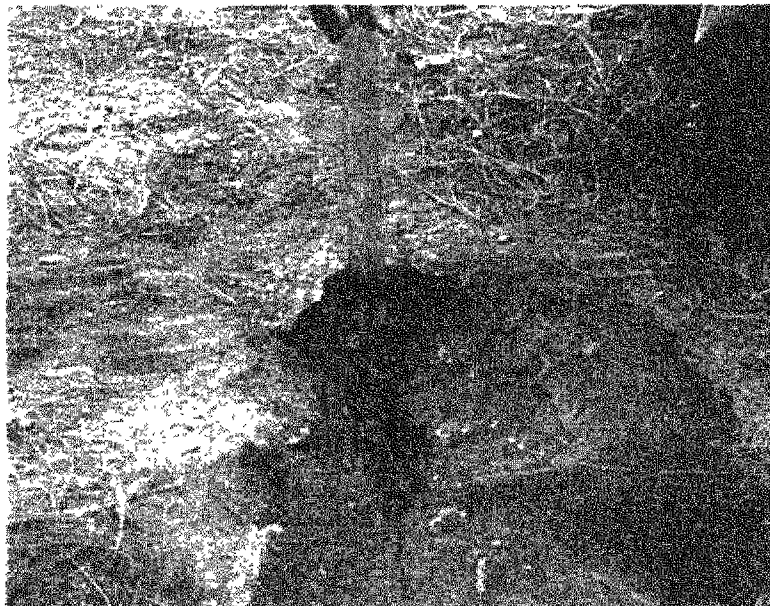




Fotografía 9. Personal del CENAPRED tomando mediciones



Fotografía 10. Medición de la capa de ceniza nueva en la barranca "El
Aguardíentero" a una elevación de 3,200 msnm

10. REFERENCIAS

1. Gracia, J., 1994. "La erosión y el transporte de suelos arenosos, causados por flujos superficiales con tirantes pequeños (overland flow)", Estudio Teórico-Experimental, CENAPRED, Area de Riesgos Hidrometeorológicos, Informe RH/02/94, México.
2. Maza, J. A., 1990 "Introduction to river engineering", Università Italiana per Stranieri, Advanced Course on Water Resources Management, Perugia, Italia, June 1990
3. García, F., 1995. "Cálculo del régimen transitorio en laderas con transporte de sedimento", Tesis de Maestría en Ingeniería Hidráulica, División de Estudios de Posgrado de la Facultad de Ingeniería, U.N.A.M., México.
4. Sotelo, G., 1989. "Apuntes de Hidráulica II", Facultad de Ingeniería, U N A M., México.
5. Gracia, J., 1981. "Modelo matemático para simular el funcionamiento hidráulico de cauces con arrastre de sedimento", Tesis de Maestría en Ingeniería Hidráulica, D.E.P.F.I., U.N.A.M., México.
6. Del Pozzo, A. L., Espinasa-Pereña, R., Armienta, M. A., Aguayo, A., Reyes, M., Sánchez, G., Cruz, O., Ceniceros, N., Lugo, J., González, V., Butrón, M. A., y Villareal, M., 1995. "La Emisión de Cenizas y Variaciones Geoquímicas Durante Diciembre-Marzo en el Volcán Popocatepetl", en *Volcán Popocatepetl, Estudios Realizados Durante la Crisis de 1994-1995*, Centro Nacional de Prevención de Desastres y UNAM, pp. 285-294.