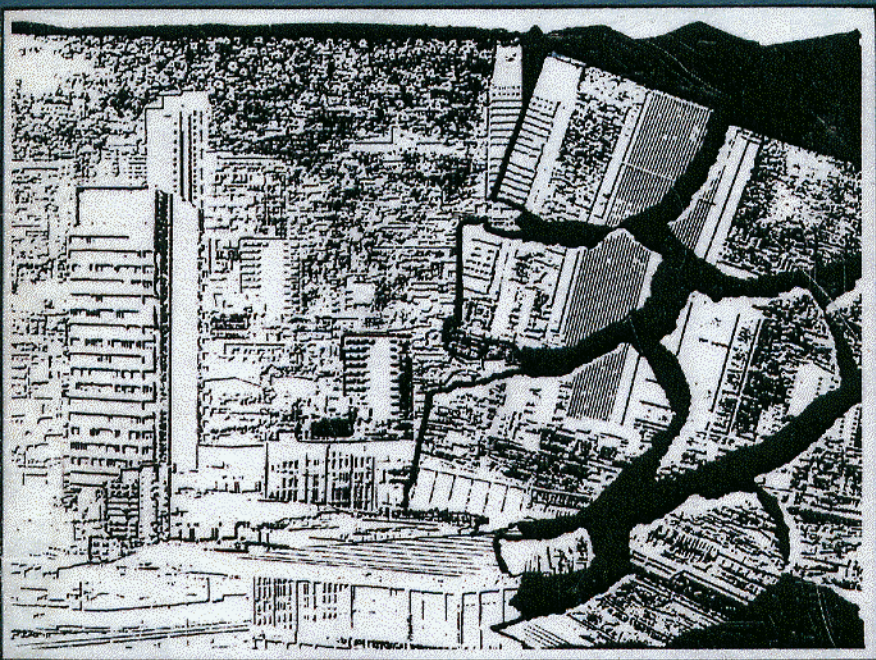


2257

ANÁLISIS EPIDEMIOLÓGICA EN CASOS DE DESASTRE «MANUAL PARA LA TOMA DE DECISIONES»

John A. Flórez Trujillo.
María Eugenia Mazuera del H.
Germán González E.



Universidad de Antioquia.
Facultad Nacional de Salud Pública.

Medellín-Colombia