



MINISTERIO DE SALUD SILAIS, Nueva Segovia



OPS-OMS

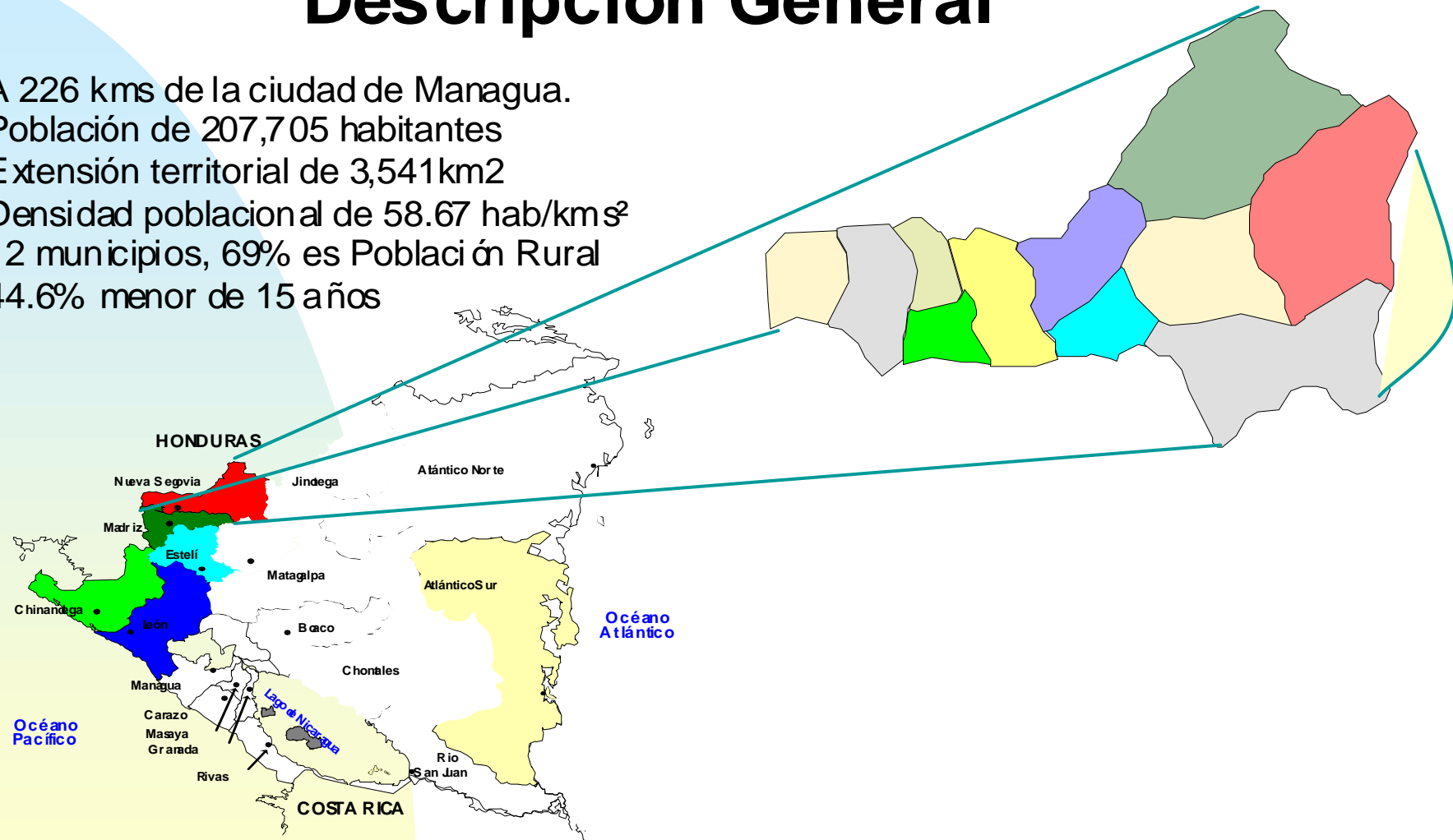
PLAN DE EMERGENCIA SANITARIA LOCAL: Implementación de la Estrategia

**Dr. E. Giovanni Roa Traña.
Director General**

SILAIS NUEVA SEGOVIA

Descripción General

A 226 kms de la ciudad de Managua.
Población de 207,705 habitantes
Extensión territorial de 3,541km²
Densidad poblacional de 58.67 hab/km²
12 municipios, 69% es Población Rural
44.6% menor de 15 años



INTRODUCCION



Nueva Segovia tiene 12 municipios, 7 de los cuales son de alta vulnerabilidad y los otros 5 de mediana vulnerabilidad (sequía, incendios forestales, inundaciones, deslaves de cerros).

1998: afectación Huracán MITCH

1999-2002: destrucción de bosques (plaga: gorgojo)

2001-2002: sequía (fenómeno del niño).

2002: Incendios forestales.

OBJETIVO



⌘ ESTRATEGIA PESL

- ⌘ Preparar el Sector Salud a nivel municipal y asegurar una buena coordinación con los diferentes actores que trabajan en el área de la salud.

METODOLOGIA



- ⌘ Coordinación con SILAIS (Sistema local de atención integral en Salud)**
- ⌘ Selección del Punto Focal de Desastres en el SILAIS.**
- ⌘ Establecer cronograma de capacitación con los Directores Municipales de salud.**
- ⌘ Capacitación de 2 días con la Guía Metodológica.**

METODOLOGIA



- ⌘ **Elaboración del Plan (PESL).**
- ⌘ **Divulgación del PESL con otras contrapartes.**
- ⌘ **Institucionalización en plan operativo anual de salud y en el Presupuesto.**

GUIA PESL

REPUBLICA DE NICARAGUA
AMERICA CENTRAL

Guía Metodológica
Para la Elaboración del Plan
de Emergencia Sanitario Local
(PESL)

Segunda Edición

OPS MINSA OMS

RESULTADOS ESPERADOS

- ⌘ **12 Municipios con personal capacitado.**
- ⌘ **12 Municipios con PESL municipal y PESL departamental.**
- ⌘ **Divulgación de los PESL a las Alcaldías y otros actores del sector salud/ONGs.**
- ⌘ **Insumos para la implementación de los PESL municipales y departamental.**

PESL:



- ⌘ Organigrama (Sistemas Locales de Salud)**
- ⌘ Introducción y antecedentes de la vulnerabilidad ante desastre.**
- ⌘ Identificación de Amenazas.**
- ⌘ Diagnóstico de situación en salud (7 formularios)**
- ⌘ Plan de acciones de Prevención.**
- ⌘ Plan operativo**
- ⌘ Anexos**

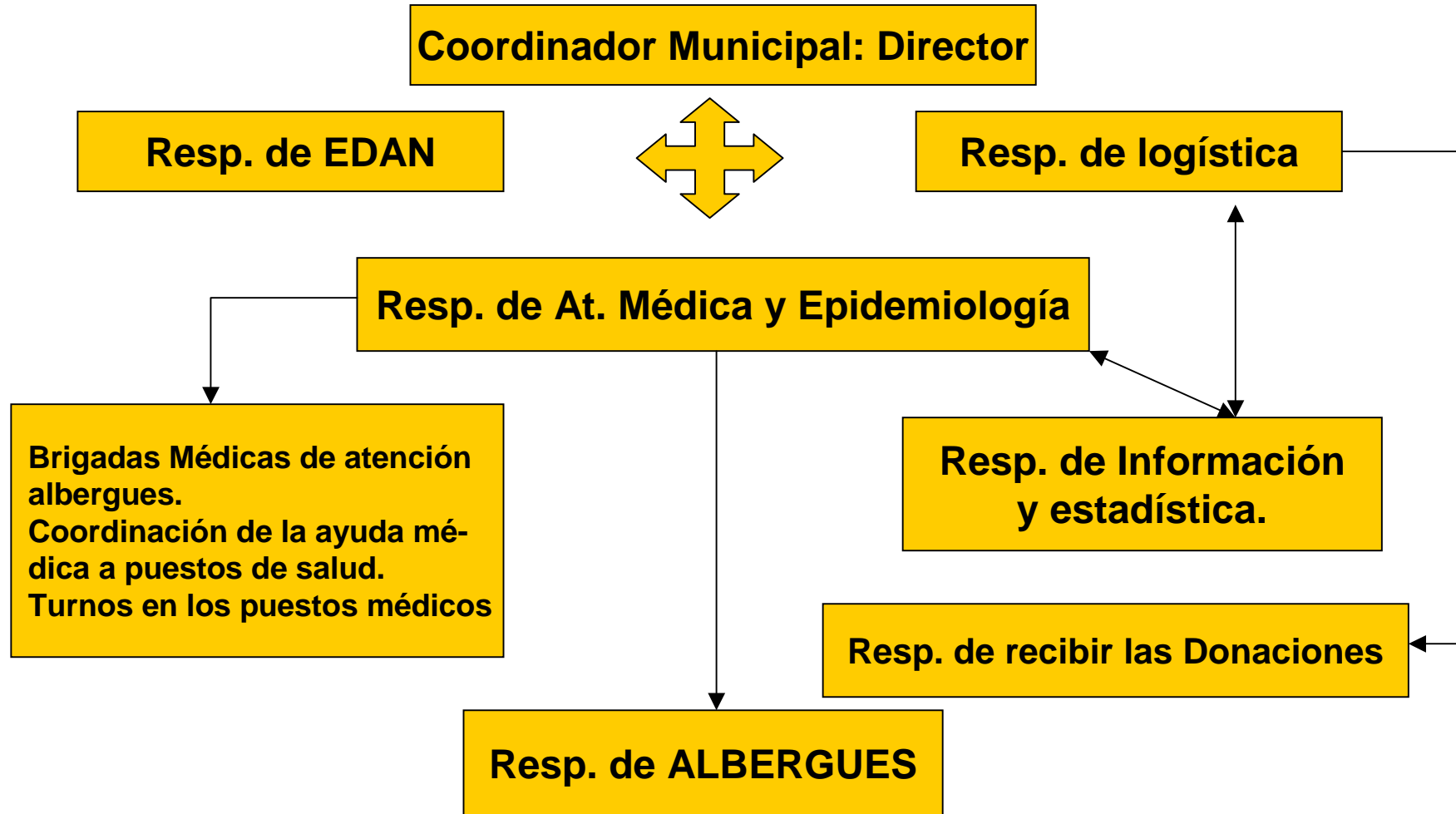
MINISTERIO DE SALUD

SILAIS, Nueva Segovia

Municipio de Ocotol

ORGANIGRAMA

Comité de Salud municipal de emergencia sanitaria local



LOGROS:



- **Involucramiento de diversos actores sociales en el proceso de elaboración del PESL.**
- **Generación de colaboración con otras fuentes de financiamiento**
- **Metodología coherente de lo nacional a lo local.**
- **Alta motivación de los niveles de dirección y personal de salud en el proceso del PESL.**
- **Nicaragua: de 152 municipios, 103 cuentan con PESL.**
- **Mayor involucramiento del Nivel Central para garantizar la sostenibilidad**

DIFICULTADES




- ⌘ **Resistencia inicial de algunos sectores sociales durante el proceso de capacitación.**

EXPERIENCIAS



- ⌘ **Reuniones de trabajo con las instituciones locales.**
- ⌘ **Elaboración de actividades de intervención local en diversas áreas especialmente en el aspecto ambiental como: fuentes de agua, aserríos.**
- ⌘ **Visitas de supervisión y monitoreo a fuentes de agua en municipios de alto riesgo.**



GRACIAS!!



MINISTERIO DE SALUD - SILAIS NUEVA SEGOVIA - PROSILAIS - OPS/OMS