

COMPONENTES DE LA MITIGACIÓN Y CICLO DE LOS DESASTRES

LIDERES
CUERNAVACA, MEX.
OCTUBRE 2002



AMENAZA: Representa un peligro latente asociado con un fenómeno físico de origen natural ó antrópico que puede presentarse en un sitio específico y en un tiempo determinado, los bienes y/o el medio ambiente.

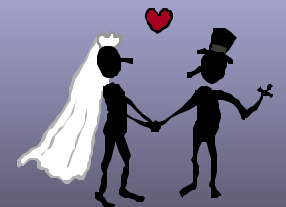
VULNERABILIDAD: Predisposición intrínseca de un sujeto o elemento a sufrir daño debido a posibles acciones externas.



RIESGO: Probabilidad de ocurrencia de eventos peligrosos.

Se expresa como producto de la amenaza por la vulnerabilidad.

$$R = A \times V$$





AMENAZAS NATURALES: Las fuerzas de la naturaleza ocasionan múltiples desastres en el ámbito mundial, debido a que sus mecanismos de origen son muy difíciles de neutralizar como ocurre con los terremotos, Tsunamis (maremotos), erupciones volcánicas y huracanes; algunas como las inundaciones, sequías y deslizamientos pueden llegar a controlarse o atenuarse mediante obras civiles.

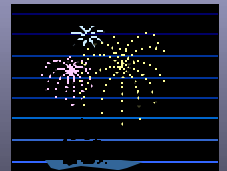




N
A
T
U
R
A
L
E
S



AMENAZAS ANTROPICAS: Son las ocasionadas por la intervención del hombre en la naturaleza y el desarrollo tecnológico, pueden ser originadas intencionalmente por el hombre, por imprevisión ó por fallas de carácter técnico. Explosiones, incendios, Accidentes, deforestación, contaminación, Colapsos estructurales, Guerras y terrorismo, intoxicaciones masivas, inseguridad, movimientos masivos de población, etc.





ANTRÓPICAS



EMERGENCIA: Alteración en forma súbita a las personas, su medio ambiente o sus bienes causado por factores externos de origen antrópico o natural que demandan la inmediata acción de las autoridades a fin de mitigar los efectos adversos de estos sobre la salud de las personas. **No excede la capacidad de respuesta.**



DESASTRE: Alteración en forma súbita a las personas, su medio ambiente o sus bienes causado por factores externos de origen antrópico o natural que demandan la inmediata acción de las autoridades a fin de mitigar los efectos adversos de estos sobre la salud de las personas. Excede la capacidad de respuesta y demanda ayuda externa de orden nacional ó internacional.



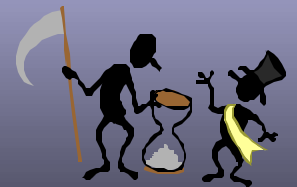
CICLO DE LOS DESASTRES



ANTES

Previsión: Determinar las posibles amenazas y las condiciones de vulnerabilidad de una comunidad.

Prevención: evitar que ocurra el evento y tratar de reducir sus efectos.



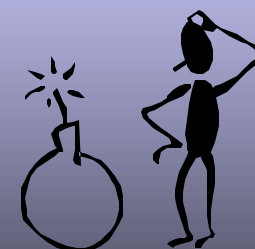
ANTES

Mitigación: Aminorar el impacto del evento. El propósito de la mitigación es la reducción de los riesgos, es decir la atenuación de los daños potenciales sobre la vida y los bienes



ANTES

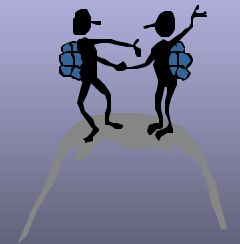
Alerta: Notificación formal de la ocurrencia o inminencia de un evento.



DURANTE

Respuesta: Actividades de respuesta al desastre. Son las que se llevan a cabo durante el desastre (etapa de emergencia) o inmediatamente después de ocurrido evento.

Comprende las acciones de:



DURANTE

Evacuación

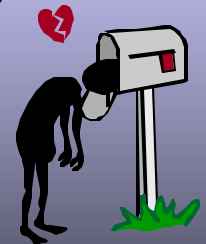
Búsqueda y rescate

Asistencia general y sanitaria, durante el tiempo en que la comunidad esta desordenada y los servicios básicos no funcionan.



DESPUES

Rehabilitación: Período de transición que se inicia al final de la etapa de respuesta, en la que se restablecen los servicios básicos indispensables a corto plazo y el sistema de abastecimientos.



DESPUES

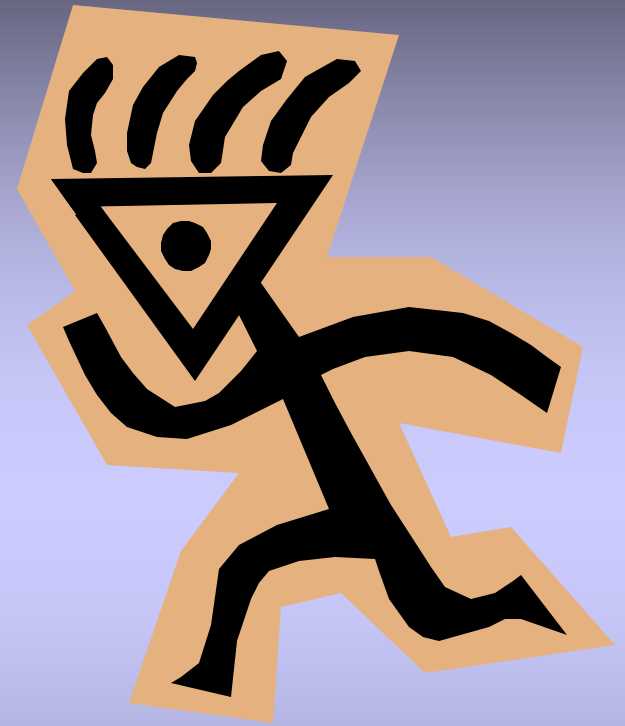
Reconstrucción: Reparación de la infraestructura afectada y restauración del sistema de producción, con miras a revitalizar la economía y lograr alcanzar o superar el nivel de desarrollo previo al desastre.



Cómo esperamos que los desastres afecten las instituciones de salud?



EJERCICIO



INDIVIDUAL



EJERCICIO

CADA UNO DE LOS PARTICIPANTES A PARTIR DE LAS IMÁGENES QUE A CONTINUACIÓN VEREMOS, DEBERÁ TOMAR LAS IDEAS QUE CONSIDERE IMPORTANTES DENTRO DEL TEMA DE LA MITIGACIÓN DE VULNERABILIDAD EN LAS INSTALACIONES DE SALUD.



POSTERIORMENTE Y DE MANERA INDIVIDUAL, DESARROLLA EL EJERCICIO QUE AL FINAL SE PLANTEA.

SE FINALIZA CON MESA REDONDA Y PARTICIPACIÓN GRUPAL SOBRE LO QUE CADA UNO ELABORE (El trabajo será recogido y posteriormente devuelto)



**HOSPITAL
SAN RAFAEL
SANTA TECLA
EL SALVADOR**



MITIGACIÓN DE DESASTRES EN INSTITUCIONES DE SALUD



Organización Panamericana de la Salud 2002

SIGLO XX

**!NUEVO!
HOSPITAL
SAN RAFAEL**

31 7 2002



MITIGACIÓN DE DESASTRES EN INSTITUCIONES DE SALUD



Organización Panamericana de la Salud 2002

MITIGACIÓN DE DESASTRES EN INSTITUCIONES DE SALUD



MITIGACIÓN DE DESASTRES EN INSTITUCIONES DE SALUD



Organización Panamericana de la Salud 2002

MITIGACIÓN DE DESASTRES EN INSTITUCIONES DE SALUD



MITIGACIÓN DE DESASTRES EN INSTITUCIONES DE SALUD



Organización Panamericana de la Salud 2002

MITIGACIÓN DE DESASTRES EN INSTITUCIONES DE SALUD



MITIGACIÓN DE DESASTRES EN INSTITUCIONES DE SALUD



MITIGACIÓN DE DESASTRES EN INSTITUCIONES DE SALUD



Organización Panamericana de la Salud 2002

MITIGACIÓN DE DESASTRES EN INSTITUCIONES DE SALUD



Organización Panamericana de la Salud 2002

MITIGACIÓN DE DESASTRES EN INSTITUCIONES DE SALUD



Organización Panamericana de la Salud 2002

MITIGACIÓN DE DESASTRES EN INSTITUCIONES DE SALUD



MITIGACIÓN DE DESASTRES EN INSTITUCIONES DE SALUD



MITIGACIÓN DE DESASTRES EN INSTITUCIONES DE SALUD

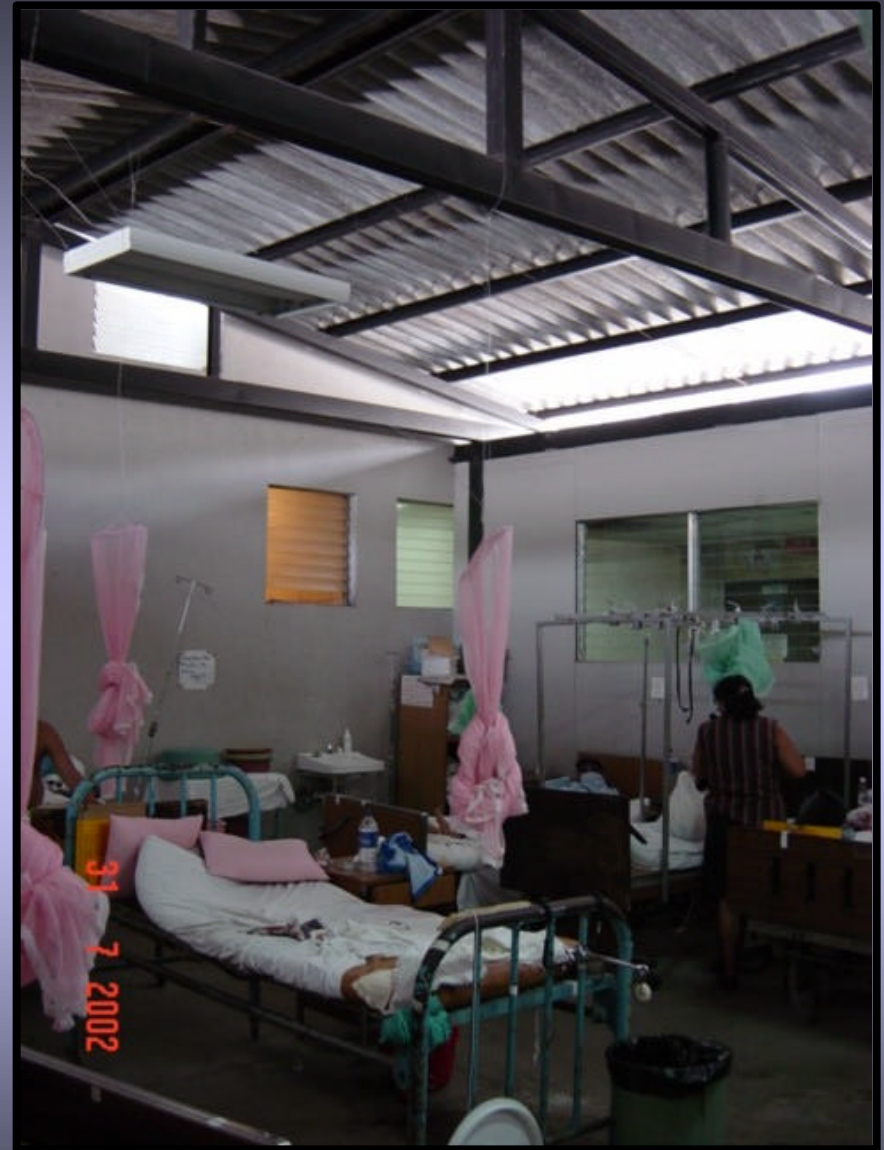


Organización Panamericana de la Salud 2002

MITIGACIÓN DE DESASTRES EN INSTITUCIONES DE SALUD



MITIGACIÓN DE DESASTRES EN INSTITUCIONES DE SALUD



MITIGACIÓN DE DESASTRES EN INSTITUCIONES DE SALUD



Organización Panamericana de la Salud 2002

MITIGACIÓN DE DESASTRES EN INSTITUCIONES DE SALUD



Organización Panamericana de la Salud 2002

MITIGACIÓN DE DESASTRES EN INSTITUCIONES DE SALUD



MITIGACIÓN DE DESASTRES EN INSTITUCIONES DE SALUD



MITIGACIÓN DE DESASTRES EN INSTITUCIONES DE SALUD



Organización Panamericana de la Salud 2002

MITIGACIÓN DE DESASTRES EN INSTITUCIONES DE SALUD



MITIGACIÓN DE DESASTRES EN INSTITUCIONES DE SALUD



Organización Panamericana de la Salud 2002

MITIGACIÓN DE DESASTRES EN INSTITUCIONES DE SALUD



Organización Panamericana de la Salud 2002

MITIGACIÓN DE DESASTRES EN INSTITUCIONES DE SALUD



Organización Panamericana de la Salud 2002

MITIGACIÓN DE DESASTRES EN INSTITUCIONES DE SALUD



MITIGACIÓN DE DESASTRES EN INSTITUCIONES DE SALUD



MITIGACIÓN DE DESASTRES EN INSTITUCIONES DE SALUD



Organización Panamericana de la Salud 2002

MITIGACIÓN DE DESASTRES EN INSTITUCIONES DE SALUD



Organización Panamericana de la Salud 2002

MITIGACIÓN DE DESASTRES EN INSTITUCIONES DE SALUD



EJERCICIO

Describa de acuerdo a lo visto y en su criterio, 5 aspectos que considere relevantes, describiendo en cada uno de ellos:

PROBLEMA: Enúncielo
EXPLIQUE EL PROBLEMA
SOLUCIONES POSIBLES



GRACIAS

