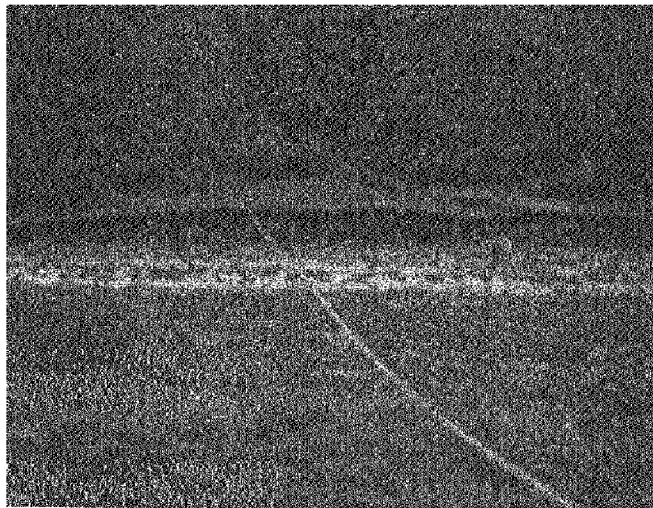


Caseta de cloración construida

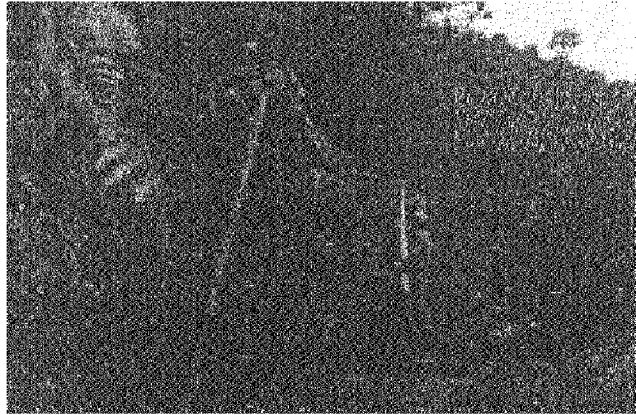
- Construcción de pasos elevados para reducir la vulnerabilidad de las conducciones ante la producción de lahares que incrementa el caudal de los ríos.



Paso elevado construido

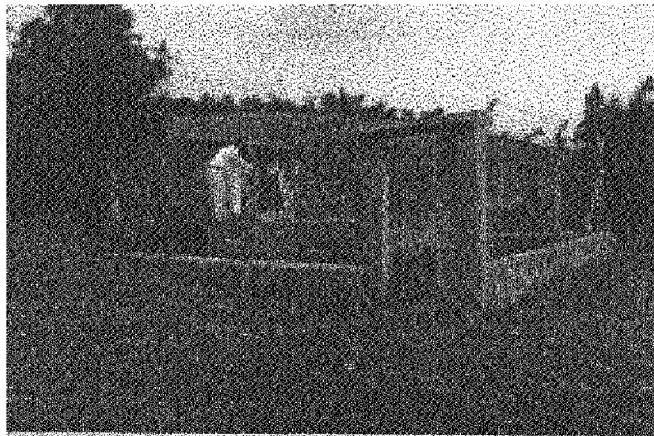
Durante la rehabilitación de los sistemas de agua potable, se efectuaron los siguientes trabajos:

- Cambio de varios tramos de tubería de polietileno por Hierro Galvanizado y PVC, a fin de evitar las fugas de agua.



Cambio de tramo de tubería de polietileno por PVC

- Reposición de la malla de los cerramientos, cuyo proceso corrosivo se aceleró con la caída de ceniza.



Cerramiento de malla deteriorado, reserva de Chonglotuz



Cambio de cerramiento en reserva de Choglontuz

- Instalación de tanques y dosificadores de cloro.
- Entrega de equipos productores de Hipoclorito de Sodio (Equipos Clond).