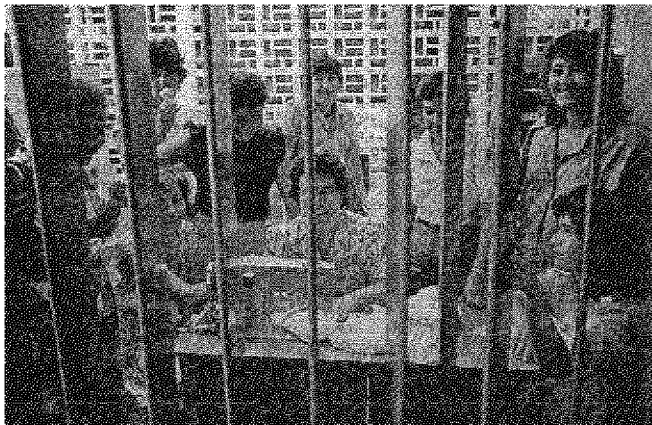
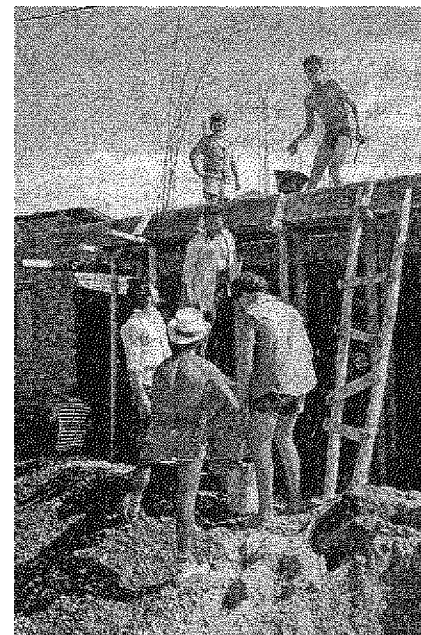


En esta fase, las distintas entidades tienen que ponerse al servicio de la comunidad para capacitarla en las áreas en las cuales ésta ha demandado ser preparada: socorrismo, acondicionamiento de albergues provisionales, primeros auxilios, albañilería para auto-construcción en caso de reubicación, capacitación profesional para generación de ingresos, etc. La comunidad puede organizarse para mejorar sus condiciones de vida, estableciendo, por ejemplo, brigadas de saneamiento para limpiar el barrio o construir alcantarillados y desagües



MARQUITA LIMPIA

LA COMISIÓN DE LA CIUDAD DE BUENOS AIRES
COMISIÓN DE LA CIUDAD DE BUENOS AIRES
COMISIÓN DE LA CIUDAD DE BUENOS AIRES
COMISIÓN DE LA CIUDAD DE BUENOS AIRES
COMISIÓN DE LA CIUDAD DE BUENOS AIRES
COMISIÓN DE LA CIUDAD DE BUENOS AIRES

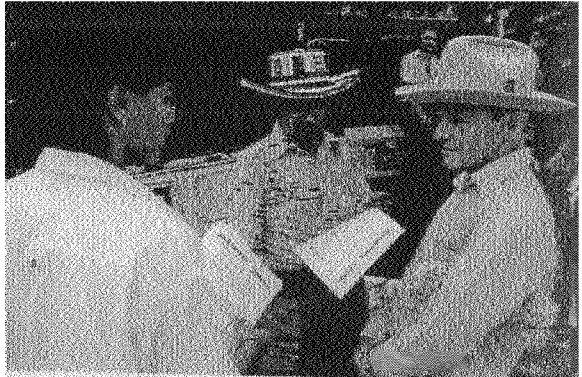
PROGRAMA DE EDUCACIÓN AMBIENTAL
COMISIÓN DE LA CIUDAD DE BUENOS AIRES
COMISIÓN DE LA CIUDAD DE BUENOS AIRES
COMISIÓN DE LA CIUDAD DE BUENOS AIRES

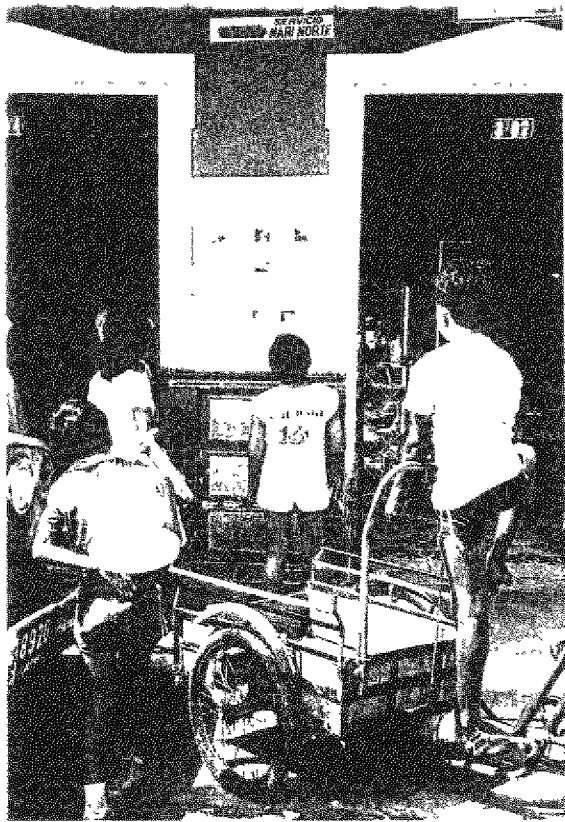
COMISIÓN DE LA CIUDAD DE BUENOS AIRES
COMISIÓN DE LA CIUDAD DE BUENOS AIRES
COMISIÓN DE LA CIUDAD DE BUENOS AIRES

COMISIÓN DE LA CIUDAD DE BUENOS AIRES
COMISIÓN DE LA CIUDAD DE BUENOS AIRES

COMISIÓN DE LA CIUDAD DE BUENOS AIRES
COMISIÓN DE LA CIUDAD DE BUENOS AIRES

Un grupo quiso, con una exposición de carteleras en el parque central y una distribución extensiva de volantes, informar y concienciar sobre riesgos derivados de un mal manejo de la basura





LAS BASURAS SON
 TRANSLADADAS Y
 DESCARGADAS
 EN LA ORILLA DEL RIO GUALI



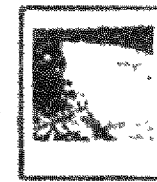
CREANDOSE UNA
 PILA DE BASURA



MONITOREO
 PERMANENTE

PARTE DE ESTA CAL EN EL RIO
 Y ES TRANSPORTADA HASTA EL MAR

CONTAMINANDO



EL AGUA

ESTE SISTEMA DE RECOLECCION

NO RESPETA

EL MEDIO AMBIENTE!



No me controlan...
 Produzco Olores Ricos / Masas