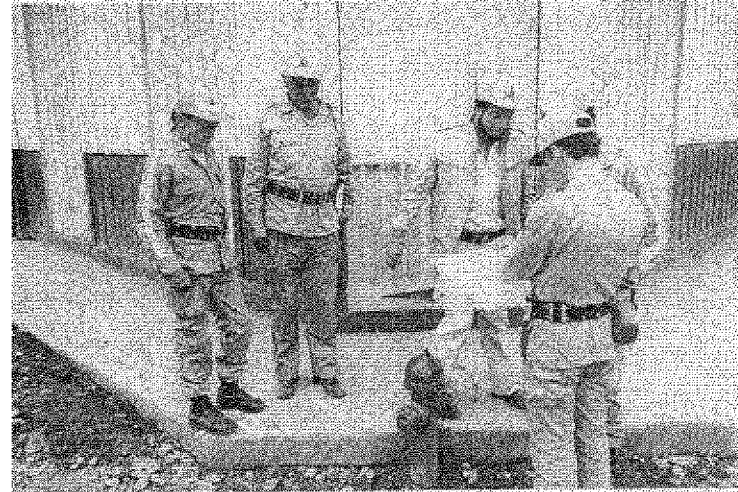


Salir juntos a conocer el espacio de la vida diaria que nos rodea, identificando riesgos y recursos para marcarlos en los mapas, es un momento importante porque produce un salto cualitativo en la percepción de la realidad desde lo privado hacia lo colectivo, desde lo ineluctable hacia la búsqueda de soluciones





Cada pequeño grupo debe tener un líder que lo acompañe; puede sencillamente ser alguien que ya realizó anteriormente la experiencia.

Es importante que los grupos no sean muy grandes, con el fin de mantener despierta la atención y el entusiasmo, permitiendo a cada participante tener una tarea específica en la labor de elaboración de mapas del espacio que los rodea y les pertenece