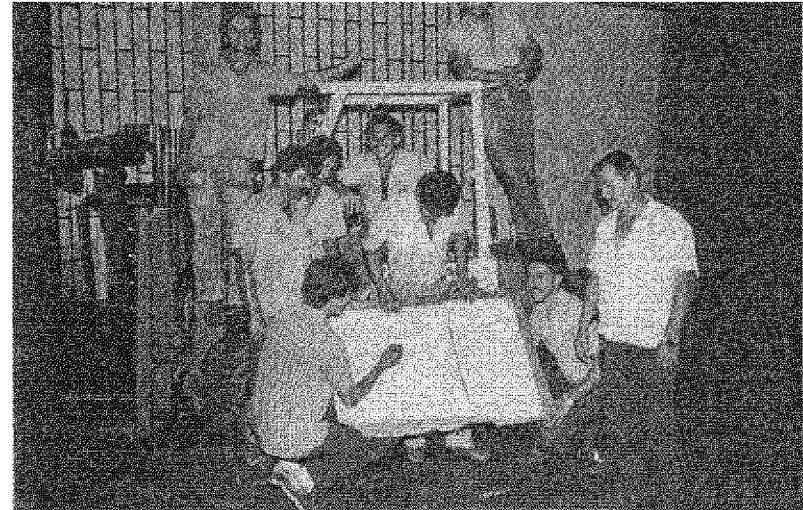


Junta de acción comunal □
Está interesada en todos los riesgos
que afecten a la comunidad

Organizaciones gremiales y sindicales □
Tienen la responsabilidad de promover el mejoramiento de
las condiciones de vida de la población



Grupos de obreros □
Su interés específico son los riesgos laborales, o
más bien, la salud en el trabajo

Grupos de amas de casa □
Pueden reducir riesgos en el hogar y mejorar
las condiciones higiénicas y nutricionales



Qué se puede hacer

¿Qué se puede hacer concretamente para poner a una comunidad en condiciones de prevenir desastres, eliminar o mitigar riesgos o enfrentar, con posibilidad de éxito, una situación de emergencia?

Los programas de educación y capacitación, formal y no formal, juegan un papel importante para desarrollar el potencial de la comunidad, facilitándole el conocimiento de los riesgos existentes y de su vulnerabilidad, y generando una organización participativa de los grupos sociales.

Quién realiza las intervenciones

¿Quién tiene el papel de promover este proceso?

Los desastres naturales son un problema de salud pública de gran magnitud porque, además de provocar la destrucción del ambiente, provocan un alto número de muertos y heridos, y graves daños a la infraestructura sanitaria, con la consecuente interrupción de sus servicios normales mientras aumenta la necesidad de asistencia.

Por esto, el personal de Salud tiene, dentro de su esquema de trabajo, la responsabilidad de promover actividades tendientes a prevenir y disminuir los efectos de situaciones catastróficas que amenazan la salud pú-

blica; pero, además, profesionales de otras áreas, como docentes, promotores sociales, etc., involucrados en los programas de educación y capacitación, juegan un rol igualmente importante.

Métodos tradicionales de educación en salud

En el desarrollo de programas de información y educación en salud se cuenta comúnmente con metodologías tradicionales en las que un líder tiene la tarea de transmitir informaciones a una comunidad, que a su vez es el objeto receptor que escucha los contenidos pre-establecidos, considerados prioritarios por el personal de Salud. Las consecuencias de la utilización de esta metodología generalmente son de un limitado aprendizaje y una insuficiente motivación para participar en las actividades de la comunidad.

Metodología participativa

La experiencia demuestra que pueden obtenerse mejores resultados cuando se emplea una metodología participativa que asocie a los líderes y a la población en la realización de un trabajo colectivo. En esta línea de trabajo, el líder desempeña su función no tanto en la defensa de un rol institucional, lo que crea siempre una barrera con la comunidad, sino buscando un acercamiento directo a la población en su realidad. En otras palabras, intentamos promover situaciones en las que la